



# GEMEINDEVERSAMMLUNG KREUZKIRCHENGEMEINDE

21. JANUAR 2024

# HAUPTTHEMA: EKHN 2030



Was ist bislang passiert?



Fragen



Nächste Schritte?



Andere Themen?



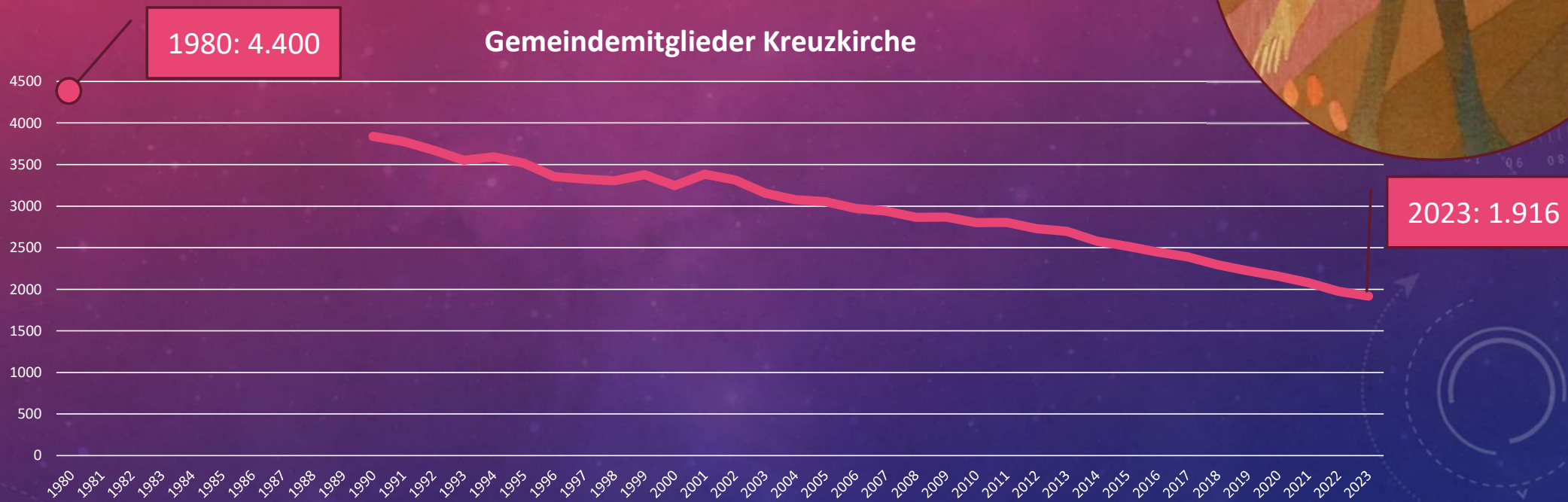
*Alle Bilder sind urheberrechtlich geschützt.*

# GESTERN UND HEUTE

- 1. April 1960 Gemeindegründung
- **Mehr als 60 Jahre Gemeindegarbeit,**  
CVJM als deutlicher Schwerpunkt
- Heute aktiv, aber... (Was fällt Ihnen heute auf?)
- Studien, Prognosen, Haushaltsanalysen:
  - Kirche muss sich neu auf heute einlassen
  - Kirche will Ressourcen bündeln
  - Kirche will/muß Geld sparen



# ZAHLEN



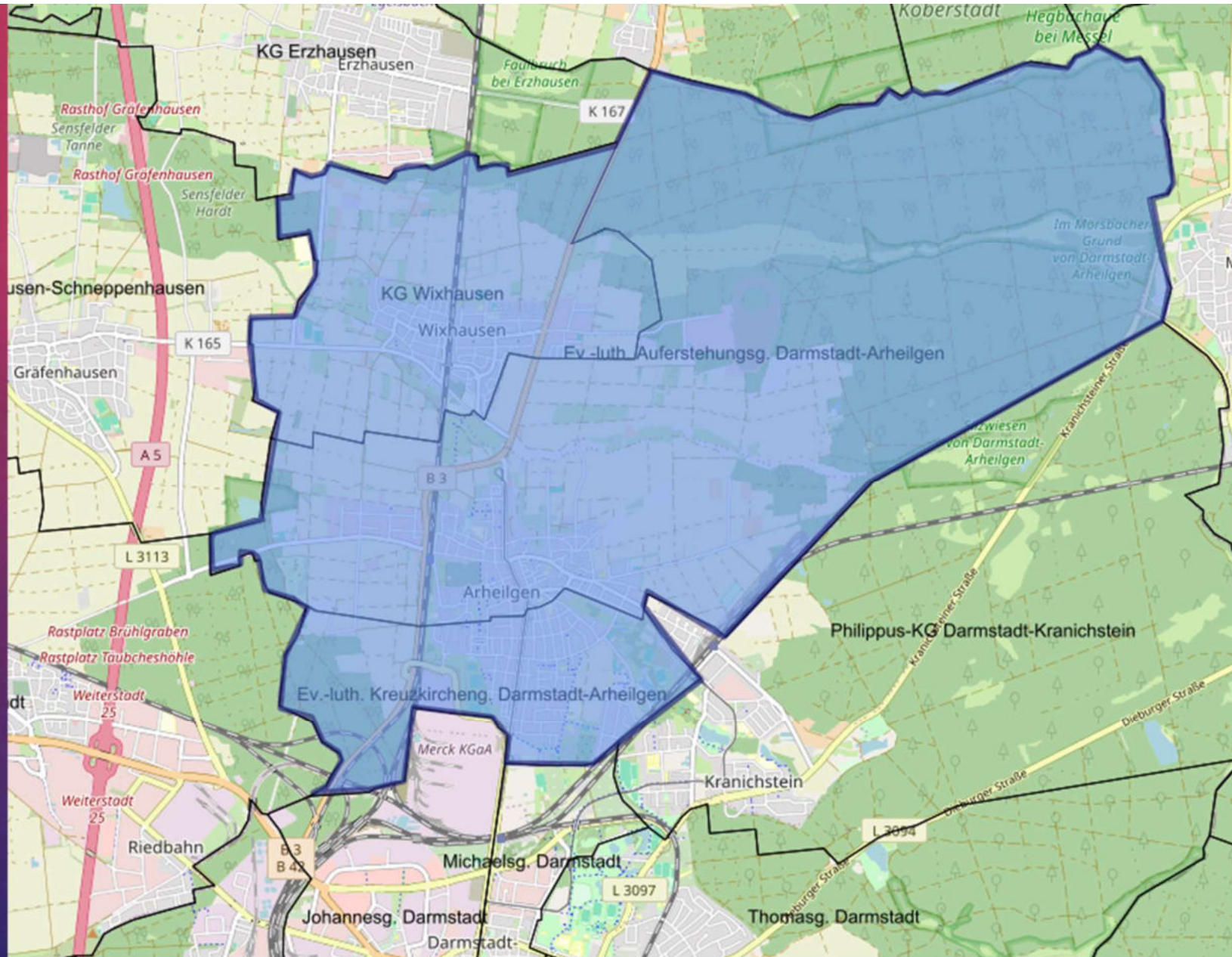
**Fun Facts: 1978 gab es fast 100 Konfis (98), insgesamt seit Gründung ~2.400 Konfis!**



## HAUPTTHEMEN EKHN 2030

- Nachbarschaften bilden ✓
- Verkündigungsteams der Hauptamtlichen (Pfarrpersonen, Musiker, Gemeindepädagogen) ✓
- Verwaltung bündeln (Gemeindebüros) ✓
- Gebäudebedarf vs Gebäudebestand **2024-2026**
- Gemeinden in neuer Rechtsform **2025-2026** ✓

**WICHTIG: KINDERTAGESSTÄTTEN BLEIBEN!**



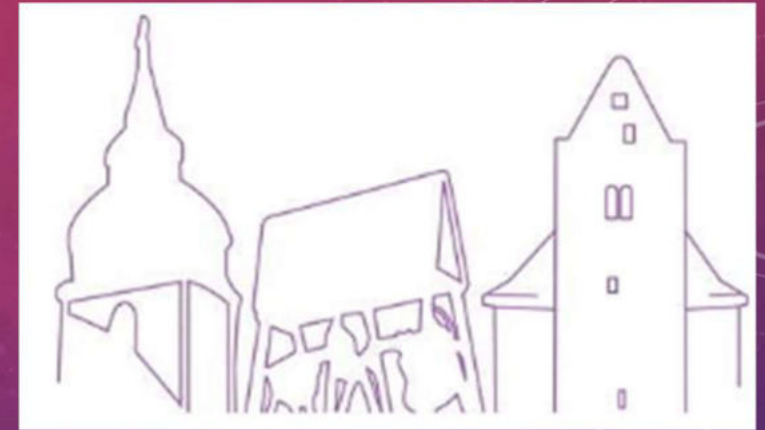
# NACHBARSCHAFT MIT LEBEN FÜLLEN

- Gemeinsame Gottesdienste und mehr
- Erstes gemeinsames „Kind“ ist der neue gemeinsame Gemeindebrief „**DA**s Nordlicht“
- Gemeinsame Konfi-Aktionen +++
- Gemeinsame KV-Samstage
- Steuerungsgruppe



# GEBÄUDE

- Dekanatsanalyse als Grundlage
- Gebäudebedarfs- und Entwicklungsplan
  - Fragebögen
  - Bereisung in den Nachbarschaftsräumen
  - Workshops im Nachbarschaftsraum
- Beschluss in Dekanatssynode
- Genehmigung durch die Kirchenleitung



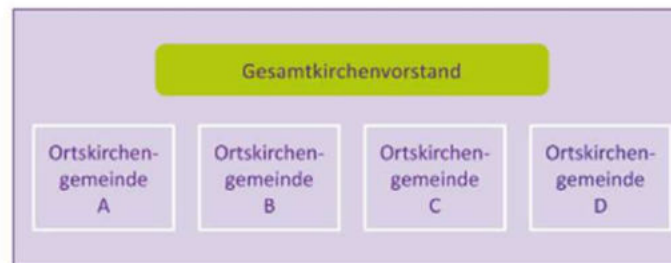


# MÖGLICHE RECHTSFORMEN

## Gemeindezusammenschluss



## Gesamtkirchengemeinde



## Arbeitsgemeinschaft



# DIE GEMEINDE MITNEHMEN!

- Verständnisfragen?
- Chancen und Sorgen?
- Ansprechpersonen
- Mitmachen, begleiten, Fürbitten!



# ANDERE THEMEN FÜR HEUTE AUS DEM PLENUM?



The background features a vertical color gradient from deep purple at the top to a vibrant blue at the bottom. It is filled with soft, out-of-focus bokeh circles in various shades of purple and blue. On the left side, there are faint, semi-transparent technical diagrams, including circular gauges with numerical scales (e.g., 140, 150, 160, 170, 180, 190, 200, 210, 220, 230, 240, 250, 260) and dashed lines with arrows, suggesting a scientific or engineering theme.

VIELEN DANK!